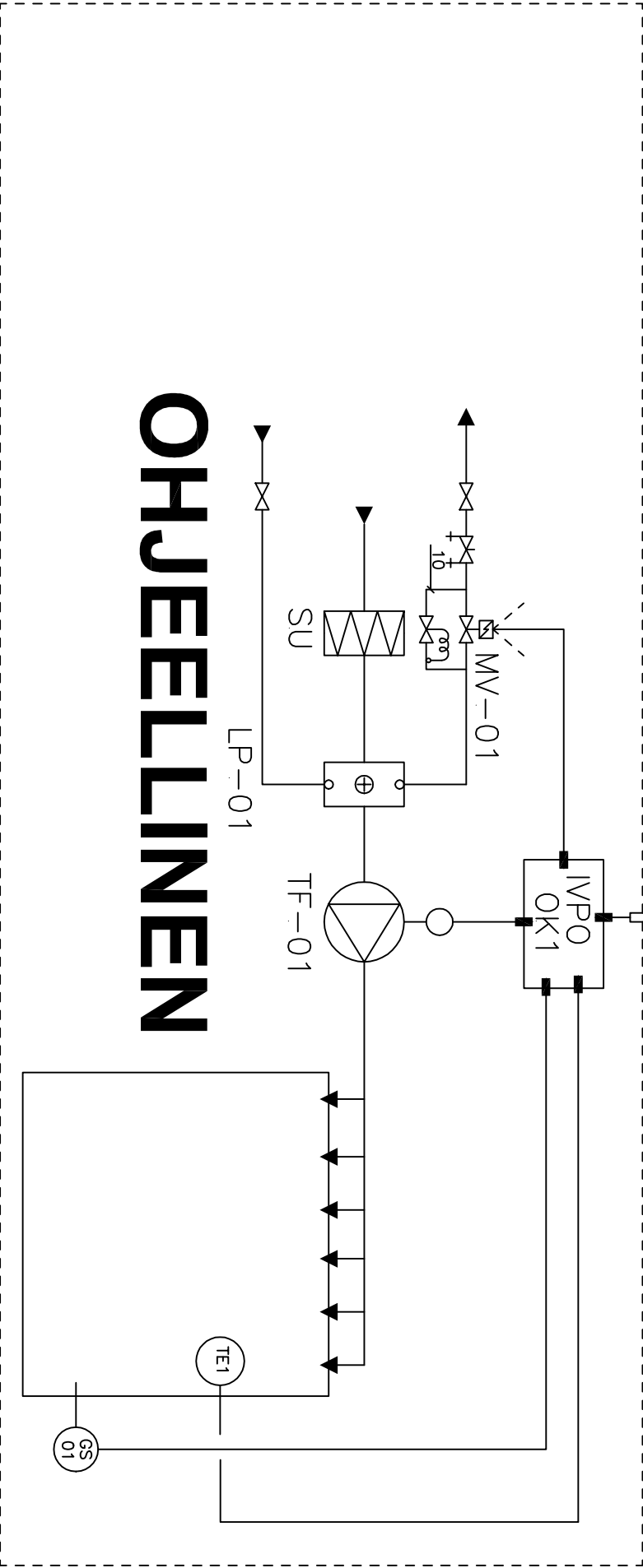


I-HÄLYTYS	
I-KÄYNTITILA	
I-MITTAUS	
I-OHJAUS	
I-SÄÄTÖ	
ALAKESKUS	
APULAITTEET	

RYHMÄKESKUS	
-------------	--



OHJEELLINEN

MESVAC OY		SUUNN.		PIIRIT.		ESIMERKKISÄÄTÖKAAVIO		SUUNNITTELUUN, TYÖN JA PIIRUSTUKSEN NÖ		MUUTOS	
TUUPAKANTIE 7A		PVM.				OHJAUSTAPA ISF-1GS		LVI		LEHDISTÄ	
01740 VANTAA		ALUEKIRJOTUS				VESILÄMMITYSPATTERILLA		TEHTI 1		TILAAJAN NÖ	

SÄÄDÖN TARKOITUS

Ensisijaisesti ilmasulun tarkoituksena on estää avoimessa oivaukossa tapahtuva ilmassarjojen vaihtuminen. Ilmasulkujen avulla ylläpidetään kullekin lämpötila-alueelle määriteltyä tavoitelämpötilaa. Ilmasululla vähennetään myös avoimista oivaukosta kulkeutuvien pölyn ja hyönteisten sisäänkäyntiä.

SÄÄDÖN TOTEUTUS

Ilmasulun Ilmavirran säätö

Ilmasulun punaltimen käyntiä säädetään ohjauskeskuksen IVPO avulla. Oven ollessa avoimna puhallin toimii 1/1 teholla. Ilmasulun ilmavirtaa säädetään käsiasäätöpeleillä.

Tarvittaessa ilmasulku voidaan sammuttaa esim. kesällä ohjauskeskuksen pääkytkimestä.

SÄÄDÖN TOIMINTA

1.1 ILMASULKUKÄYTTÖ

OV1 avataan jolloin rajatieto saadaan ovirajakytimeltä GS01 .
Ohiauskeskus IVPO käynnistää puhaltimen 1/1 teholle.

Kun OV11 suljetaan saa ohjauskeskus IVPO rajatiedon ovirajakytkimeltä GS01 ja puhallin pysähtyy asettelun jälkikäytöntajan jälkeen.

Magneettiventtiili MV01 saa avauskäskyn ohjauskeskuksesta puhaltimen käynnistyessä.

1.2 LÄMMITYSKÄYTTÖ

Lämpötilan laskiessa alle asetusarvon saa ohjauskeskus IVPO huonetermostaattilla TE1 käskityden jolloin puhallin käynnistyy ja magneettiventtiili aukeaa.

Lämpötilan noustessa asteen yli asetusarvon pysähtyy puhallin.

2. HÄLYTYKSET

Moottorin lämpösuojan lauetessa tai keskuksen vikaantussa ohjauskeskus pysäyttää puhaltimen ja keskuksen kanteen sytty keltainen valo.

<

LAITE – TUNNUS	NIMITYS	TEKNISET TIEDOT ASETUSARVOT	TOIM.	HÄLYTYS					
				ALARAJA	YLÄRAJA	VIVE	ALARAJA	YLÄRAJA	RAJOITUS
MV-01	MAGNEETTIVENTTIILI	MAGNEETTIVENTTIILI OHJAUSJÄNNITE 230V JÄNNITEETTÖMÄNÄ KIIINI	PU						
OK1	OHJAUSKESKUS	MESVAC IPO	LT						
SU	PUSSISUODATIN	SUODATUSLUOKKA G4	LT						
LP-1.1	VESILÄMMITYSPATTERI	xx kW,vesi 70/40,ilma xxx	LT						
TF-01	PUHALLIN	xxx V, xx kW, xx A xxxx m3/h	LT						
GS01	OVIRAJAKKYTKIN		LT						
TE1	HUONETERMOSTAATTI		LT						

HUOMI:
TEKNISET ARVOT TARKISTETTAVA LAITEKOHTAISESTI

LT =LAITEOMITTAJA MESVAC

SUUNN.		PIIRIT.				ESIMERKKISÄÄTÖKAAVIO OHJAUSTAPA ISF-1GS VESILÄMMITYSPATTERILLA		SUUNNITTELUJA, TYPIN JA PIIRUSTUKSEN NRO		MUUTOS	
PVM.								LVI			
ALUEKIRJOITUS								LEHTI 2		LEHDISTÄ 3	