

## ALR F42

**1** Alakenttään asti ulottuvat suurialaiset ikkunat ja alumiiniprofiilien moderni ulkonäkö ovat tämän oven tunnusmerkkejä. DURATEC-ikkunointi takaa pitkäaikaisen kirkkaan läpinäkyvyyden.

## ALR F42 Thermo

**2** Ovi on lämpökatkastujen ikkunaprofiilien ja DURATEC-muovi-ikkunoiden ansiosta erittäin läpinäkyvä ja hyvin eristetty.

## ALR 67 Thermo // UUTUUS

**3** Silloin kun tarvitaan erinomaista lämpöeristystä, on suositeltavaa käyttää ALR 67 Thermo -mallia, jonka lamellipaksuus on 67 mm ja jossa on lämpökatkastut ikkunaprofiilit.



### Ovimalli

	ALR F42		ALR F42 Thermo		ALR 67 Thermo	
	ilman käyntiovea	varustettu käyntiovellä	ilman käyntiovea	varustettu käyntiovellä	ilman käyntiovea	varustettu käyntiovellä
<b>Ovikoko</b>						
Leveys enint. (mm)	8000	7000	7000	7000	10000	7000
Korkeus enint. (mm)	7500	7500	7500	7500	7500	7500

### Lämpöeristys EN 13241-1, liite B EN 12428

U-arvo W/(m<sup>2</sup>·K) oviajan ollessa 5000 x 5000 mm

Vakiovarusteena kaksinkertainen lasi	3,6	3,8	3,0	3,2	-	-
ThermoFrame-karmiliitännällä	3,6	3,8	3,0	3,2	-	-
Kolminkertainen ikkunalevy vakiovarusteena	-	-	-	-	2,2	2,4
ThermoFrame-karmiliitännällä	-	-	-	-	2,1	2,3
Valinnainen ilmastoitu kaksinkertainen lasi, ESG	2,7	-	2,1	-	1,7	-
ThermoFrame-karmiliitännällä	2,6	-	2,0	-	1,6	-

**Jopa 55 % parempi lämpöeristys:  
ALR 67 Thermo -malli ilmastoiduilla ikkunoilla  
ja ThermoFrame-karmiliitännällä**

## Erinomainen lämpöeristys

Malleissa ALR F42 Thermo ja ALR 67 Thermo alumiiniprofiilit on lämpökatkaisu, jolloin saavutetaan paras mahdollinen lämpöeristys ja halliin pääsee paljon luonnonvaloa. ALR 67 Thermo -mallissa on valinnaiset ilmastoidut ikkunat, ja ThermoFrame-karmiliitännä alentaa lämpöeristysarvoa ALR F42 -malliin verrattuna n. 55 % arvoksi 1,6 W/(m<sup>2</sup>·K).

## Vaihtoehtoiset täytteet

Alin ovilamelli toimitetaan vakiovarusteena PU-täytteellä ja alumiinipeltisuojuksella varustettuna, molemmilta puolilta Stucco-pinnoitettuna. Oven saa valinnaisesti ilman lisähintaa täydellä ikkunoinnilla varustettuna. Täytevaihtoehtoja koskevia lisätietoja on sivulla 50.

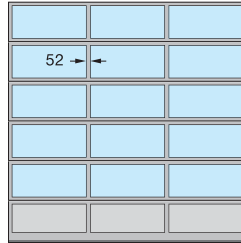


Alin oven lamelli PU-täytteellä (vasen) tai valinnaisesti ikkunoinnilla (oikea)

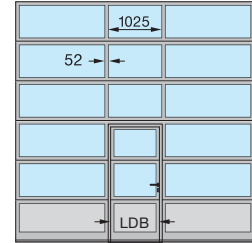
Väri vaihtoehdot sivulla 47  
Ikkunatyypit sivulla 51  
Standardin EN 13241-1 mukaiset turvaominaisuudet sivulla 57  
Tekniset tiedot sivulla 82

## Ovimallien esimerkkejä

**Oven leveys enint. 4500 mm** (esimerkki 4500 × 4500 mm)

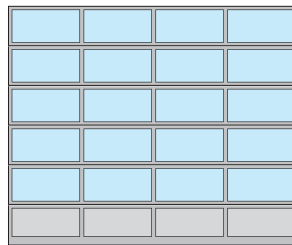


ALR F42, ALR F42 Thermo,  
ALR 67 Thermo  
Tasainen kenttäjako

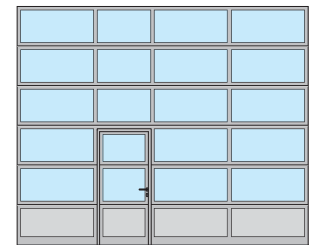


ALR F42, ALR F42 Thermo,  
ALR 67 Thermo  
Käyntioven sijoittelu keskelle

**Oven leveys enint. 5500 mm** (esimerkki 5500 × 4500 mm)

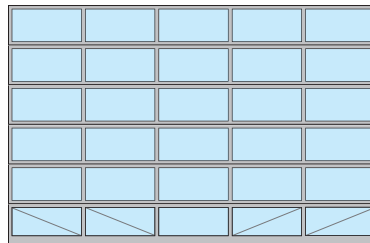


ALR F42, ALR F42 Thermo,  
ALR 67 Thermo  
Tasainen kenttäjako

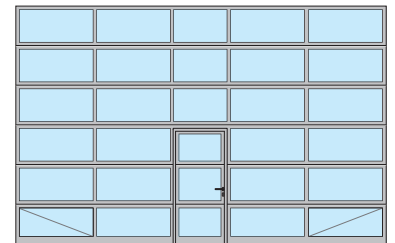


ALR F42, ALR F42 Thermo,  
ALR 67 Thermo  
Käyntioven sijoittelu vasemmalle

**Oven leveys yli 5500 mm** (esimerkki 7000 × 4500 mm)



ALR F42, ALR F42 Thermo,  
ALR 67 Thermo  
Tasainen kenttäjako  
Täysi ikkunointi



ALR F42, ALR F42 Thermo,  
ALR 67 Thermo  
Käyntioven sijoittelu keskelle  
Täysi ikkunointi

Vapaa läpikulkuleveys (LDB)  
ALR F42, ALR F42 Thermo: 940 mm  
ALR 67 Thermo: 905 mm

Tasaisen kenttäjaotellun voi tilata erikseen myös käyntiovea käytettäessä.

Käyntioven kenttäjaon saa myös käyntiovettomisiin oviin.

Modernisointia varten tai silloin, kun jo olemassa olevien nosto-ovien täytyy näyttää samalta, ALR F42 / ALR F42 Thermo -mallin saa myös 91 mm leveillä pinoilla varustettuna.

Lasi- ja paneelitäytteet tai täyden ikkunoinnin voi luonnollisestikin sijoittaa myös yksilöllisten toiveiden mukaan.

Täydessä ikkunoinnissa 5510 mm:n ovileveydestä lähtien alimmat ikkunakentät on varustettu sisäpuolelta viistoon sijoitetuilla staattisilla vinotuilla.