

## MESVAC-TURVATEKNIKKATUOTTEET Mesvac Oy



Mesvac-turvatekniikan tuotteet soveltuvat kauppakeskusten kulunohjaukseen, kylmien parkkihallien oviksi, ikkunoiden murtosuojaukseen sekä liikkeiden, lastauslaiturien, jätekatosten, rivitalojen autokatosten ja tiskien sulkemiseen.

Tuotteita käytetään myös erilaisiin erikoissovelluksiin, esim. kaapistojen ja kuormalavahyllyjen sulkemiseen.

### SUOJAUSLUOKAT

Omaisuuuden suojausluokkia on kolme eri tasoista riippuen omaisuuden suojausten vaatimustasosta:

#### 1000-sarja, perustasoinen omaisuudensuojaus

Tuotteet sopivat mitä erilaisimpiin, pääsääntöisesti kevyehköä suojausta vaativiin kohteisiin.

#### 2000-sarja, luokittelematon murtosuojaus

2000-sarja on kevennetty ja edullisempi versio 3000-sarjan laitteista. Sarjaan kuuluvat mm. murtokaltrit ja saksiveräjät. Sarjan tuotteet antavat kuitenkin erittäin hyvän murtosuojan omaisuudelle. Täyttää vakuutusyhtiöiden murtosuojele ohjeen 2.2 mekaanisella lukolla varustettuna.

#### 3000-sarja, luokiteltu murtosuojaus

Sarjan laitteet on suunniteltu erittäin vaativiin kohteisiin. Kaikki 3000-sarjan laitteet ovat VTT:n sekä SSF:n toimesta testattuja ja luokiteltuja. Testien perusteella Vakuutusyhtiöiden Keskusliitto on antanut sarjan tuotteille ensimmäisenä Suomessa viralliset murtosuojausluokitukset.



Murtosuojat liiketilojen ovina; helppokäyttöinen ja näyttävä ratkaisu. Malli 2660, Kauppakeskus Iso-Omena, Espoo.



Rakenteisiin upotetut tiskinsulkijat ovat avattui-  
na täysin huomaamattomia. Malli 2600, Martinlaakson uimahalli, Vantaa.



Testatuilla ja luokitelluilla murtosuojuilla saa-  
daan luotettava suojaus. Malli 3560, luokka 2, Söderkullan apteekki, Sipoo.



Murtosuojat toimivat erinomaisesti liiketilojen ovina. Malli 2600/2660, Kauppakeskus Jumbo, Vantaa.

SUOJUKSEN VALINTATAULUKKO			
	1000-sarja	2000-sarja	3000-sarja
kaapistojen ovet	*	*	*
ilkivaltasuojat	*	*	*
tiskinsulkijat	*	*	*
kauppakeskusten ovet		*	*
näyteikkunasuojat		*	*
kevyet suojakalterit		*	*
kulunestoportit		*	*
kulunohjauseseinät ja -ovet		*	*
varasto-ovet ja lastauslaiturit		*	*
autokatosportit ja -ovet		*	*
autohalliportit ja -ovet		*	*
saksiveräjät		*	*

Taulukon tiedot suuntaa-antavia



Samalla materiaalilla toteutettu näyttävä lastauslaituri. Käyntiovi malli 2560, Eurospar Kaivoksela, Helsinki.



Murtosuojuilla voidaan toteuttaa esim. korkeavarastot, erikoishyllyt jne. Malli 2600 Kauppakeskus Jumbo, Vantaa.



Murtosuojat soveltuvat erinomaisesti kylmien varastojen oviksi. Malli 2540, Vuosaaren varikko, Helsinki.



Koko seinä toteutettu murtosuojuilla, käyntiovet, rullaovet sekä kiinteät osat. Malli 2560, Eurospar Kaivoksela, Helsinki.



Jopa pitkät kassalinjat voidaan sulkea murtosuojuilla. Tarvittaessa jopa 15 m leveät. Malli 2660/2600. Malmi, Helsinki.



Kylmien pysäköintihallien ovet voidaan asentaa erittäin pieneen tilaan. Ovet on suunniteltu kestäämään jopa 600 aukaisukertaa vuorokaudessa. Läpinäkyvyys antaa turvallisuutta. Malli 2540, Ruohoparkki, Helsinki.



Mallilla 2640 saadaan näyttäviä kokonaisuuksia ja läpinäkyvyyttä. Malli 2640, Kauppakeskus Sello, Espoo

## HÖRMANN-RULLAOVET

Hörmann-rullaovet ovat rakenteeltaan nerokkaan yksinkertaisia. Komponentteja on vähän, joten turhia kustannuksia ei synny. Hörmann-ovet ovat osoittautuneet teollisuuskäytössä erittäin luotettaviksi.

Rullaovet eivät vie juurikaan tilaa oviaukon yläpuolella, sillä ne rullautuvat pieneen kokoon. Tämä on tärkeä ominaisuus hallieissa, joissa käytetään nosturikiskoja tai korkea-aisaisia trukkeja tai kun hallin rakenteet ovat esteenä.

Hörmann-rullaovissa käytetään Hörmannin rullaovitekniikkaa. Ne soveltuvat erityisen hyvin maanalaisiin autotalleihin, pysäköintitaloihin ja kauppakäytävälle.



Mesvac Hörmann malli Decoterm soveltuu mainiosti kauppakeskusten puoiliämpimien parkkihallien oviksi sekä varastojen ym. eristetyiksi oviksi. Malli Decoterm, Eurospar Kaivoksela, Vantaa.

## Mallit

### Decoterm

Erikoismuotoiltu rullaovi. Valmistettu erikoisteräksestä, joka on kestävä ja eristää hyvin lämpöä. Profiilin muodon ansiosta ovi rullautuu erityisen pieneen tilaan eikä pinta kulu.

### HR 120

Perinteinen profiili kylmähallin oveen.

### Rullakalteri

4 vaihtoehtoa. Valikoima ulottuu tukevasta ja edullisesta perusmallista jaloteräksiseen rullakalteriin, joka täyttää korkeatkin vaatimukset.



Mesvac Hörmann rullaovet vievät pienen tilan ja soveltuvat erinomaisesti isoihin aukoihin, kylmävarastoihin, lastauslaitureille ym. Malli HR120, Ray talo, Espoo

Lisätietoja Hörmann-rullaovista suunnittelu- ja konsultointipalvelusta, puh. (09) 615 501

## SAKSIVERÄJÄT

Saksiveräjiä käytetään murtosuojina näyteikkunoissa, porttikäytävissä ja kohteissa, joissa tarvitaan tehokasta ja läpinäkyvää kulkuestettä.

### Materiaalit

- polttomaalattu teräs
  - sähkösinkitty teräs
- Erikoistilauksesta:
- alumiini
  - messinki
  - ruostumaton teräs

### Paino

- teräksisenä 11 kg/m<sup>2</sup>

### Heloitus

- liukukisko terästä (30 x 28 mm)
- liukulaitteet kuulalaakeroitu
- varustettu lukkorungolla Abloy 4956

### Rakenne

- niittaamalla koottu
- saksimekanismi samaa materiaalia kuin pystyprofiilit
- veräjän sivulle liukuvan pakan koko noin 1/7 veräjän leveydestä



Saksiveräjä kulunestona säilyttää täyden näkyvyyden. Kauppakeskus Jumbo, Ravintolamaailma, Vantaa.

## Maksuton suunnittelu- ja konsultointipalvelu

Omaisuuksensuojajärjestelmät soveltuvat mitä erilaisimpiin kohteisiin ja ne antavat suunnittelijalle mahdollisuuden toteuttaa suojaus tyylikkäästi ja ympäristöön sopivasti. Mesvac-suunnittelupalvelu auttaa turvajärjestelyjen suunnittelussa.

Mesvac-suunnittelupalveluun kannattaa ottaa yhteys mahdollisimman aikaisessa vaiheessa, jo silloin, kun rakennuskohde on vasta suunnitteluvaiheessa. Mesvac-suunnittelupalvelu on käytettävissä koko rakennusajan ja myös jatkossa, jos järjestelyjä halutaan täydentää tai muuttaa.

Suunnittelupalveluun saa yhteyden Mesvac Oy:n numerosta (09) 615 501.

**MURTOSUOJAMALLISTO****Malli 1300**

- profiilit 30 mm puristettua alumiinia
- paino 7,5 kg/m<sup>2</sup>
- voidaan rullata myös nurinpäin

**Mallit 2500 ja 3500**

- profiilit 50 mm puristettua alumiinia
- paino 9,5 kg/m<sup>2</sup>
- erikoistapauksissa jopa 15 m asti



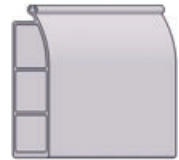
3500 on tarkoitettu kohteisiin, joille asetetaan erityisen korkeat turvallisuusvaatimukset; murtosuojausluokka 3

**Mallit 2540 ja 3540**

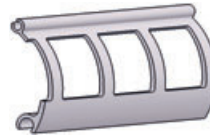
- profiilit 50 mm puristettua alumiinia
- stanssattu pyöreä 4 mm reikä
- paino 9 kg/m<sup>2</sup>
- erikoistapauksissa jopa 15 m asti



3540 on tarkoitettu kohteisiin, joille asetetaan erityisen korkeat turvallisuusvaatimukset; murtosuojausluokka 3

**Alasäle**

100 x 25 mm vahvistettu alaprofiili jäykistää erinomaisesti profiilimaton

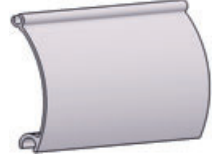
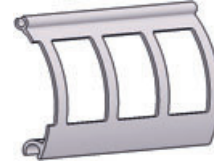
**Mallit 2560 ja 3560**

- profiilit 50 mm puristettua alumiinia
- stanssattu reikä 60\*34 mm
- paino 6,5 kg/m<sup>2</sup>
- erikoistapauksissa jopa 15 m asti

3560 on tarkoitettu kohteisiin, joille asetetaan erityisen korkeat turvallisuusvaatimukset; murtosuojausluokka 2.

**Malli 2600**

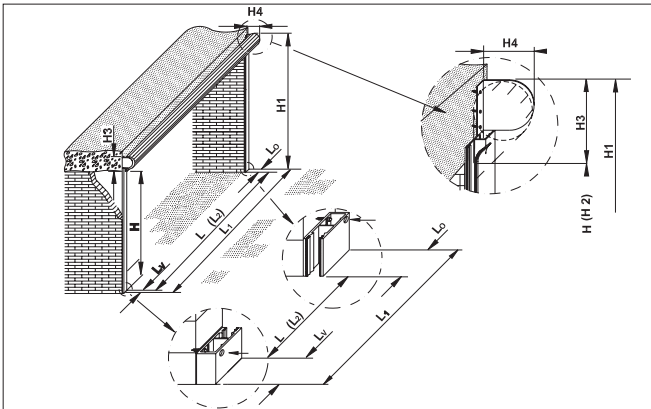
- profiilit 65 mm puristettua alumiinia
- paino 6 kg/m<sup>2</sup>
- erikoistapauksissa jopa 15 m asti

**Kalteri 2660**

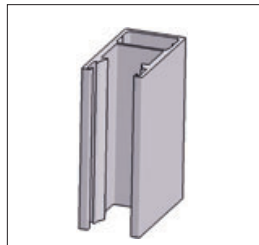
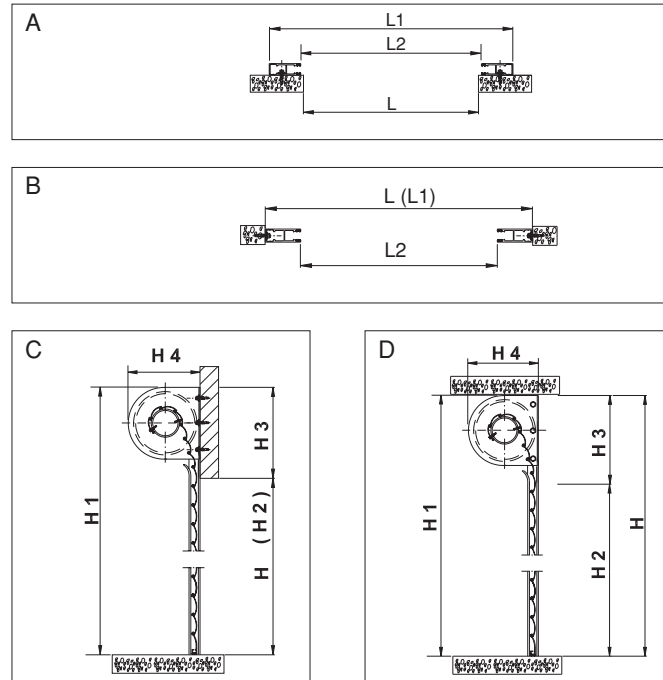
- säleet 65 mm puristettua alumiinia
- stanssattu reikä 60\*44 mm
- paino 5,5 kg/m<sup>2</sup>
- erikoistapauksissa jopa 15 m asti

**Malli 2640**

- säleet 65 mm puristettua alumiinia
- stanssattu pyöreä 4 mm reikä
- paino 5,9 kg/m<sup>2</sup>
- erikoistapauksissa jopa 15 m asti

**MITOITUS**

Sivujohteet, mitat (mm)	
L	S
50	25
50	35
70	37
89	37
100	37
120	37

**ASENUSTAVAT**

Tarkemmat mitoitus tiedot suunnittelu- ja konsultointipalvelusta, puh. (09) 615 501

**MYynti JA HALLINTO**

Mesvac Oy  
Tuupakantie 7 A  
01740 VANTAA  
Puhelin (09) 615 501  
Faksi (09) 6155 0200

www.mesvac.fi

**VALMISTUS**

Mesvac Oy  
Satamatie 14  
10420 Pohjankuru  
Puhelin (09) 615 501  
Faksi (019) 266 9300

